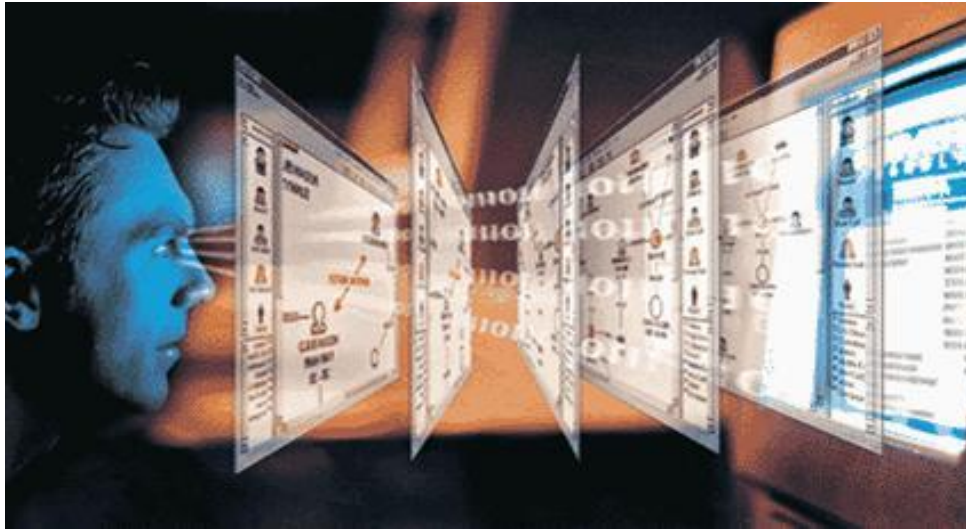


IBM i2 可视化情报分析软件

Information to Image 从信息到图形



产品简介

IBM®i2®系列产品是一款专门为调查、分析、办案人员设计的可视化数据分析软件，可以将结构化、半结构化和非结构化数据转化为图形，为分析员提供一个直观的实体关系图，并提供了丰富的可视化分析算法和分析工具，帮助分析人员快速找到破案线索和有价值的情报，提高工作效率并帮助识别、预测和阻止犯罪、恐怖主义、洗钱和欺诈等活动。

随着 IBM i2 产品在实际案件调查中展现出无与伦比的情报调查能力，国际刑警组织也采用了 IBM i2 产品，并向全世界的警察组织推荐。

2009 年，英国 i2 公司收购了美国的 COPLINK®软件公司，将情报分析产品线与警务综合系统、情报分析平台整合，为警务机构和办案机构提供了端到端的整体解决方案。

2011 年，美国 IBM 收购了 i2 公司，将其作为 IBM"智慧城市"框架中平安城市解决方案的重要组成部分，并于 2012 年陆续推出了增强版本 IBM i2 Analyst's Notebook Premium 和基于 Web Service 的新型数据访问平台 IBM i2 Intelligent Analysis Platform (IAP)，另外还有与 IBM 其它解决方案整合的反欺诈分析平台、面部识别方案包等。

应用领域

公安领域— 适用于各警种案件侦破和情报综合研判分析。

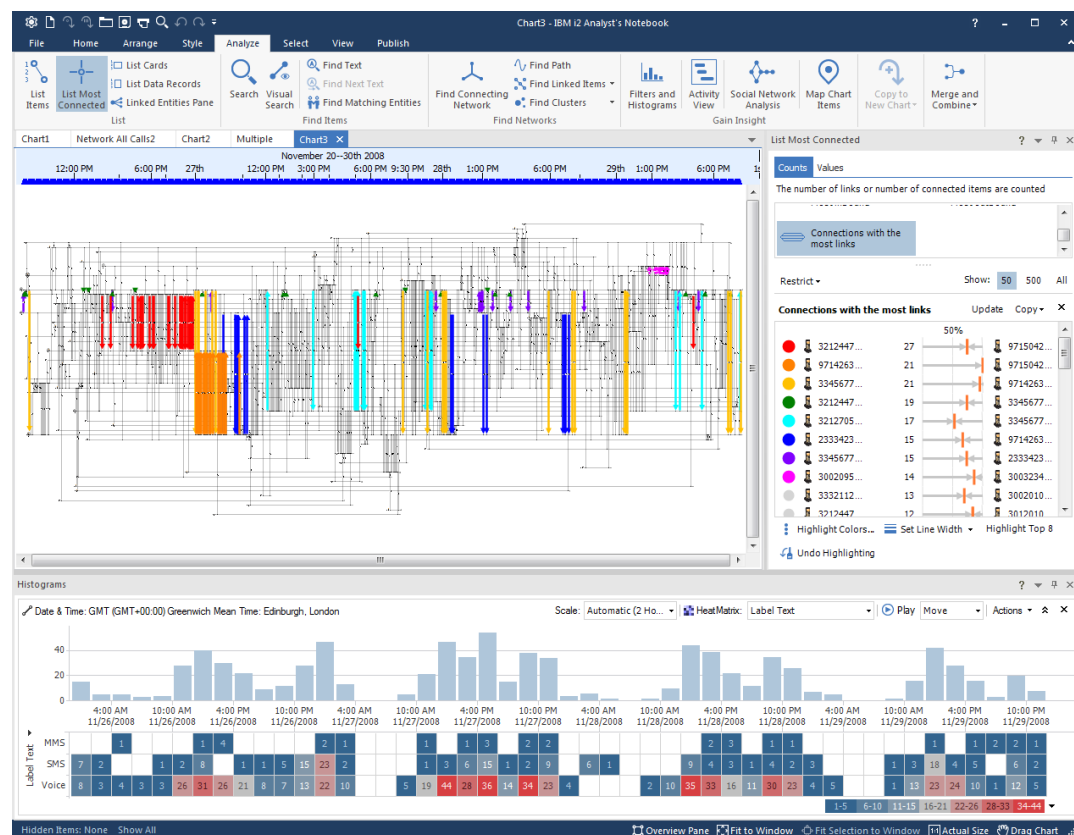
实现公安“案件、通讯号码、话单、银行资金交易流水、常口信息、暂口信息、车辆信息、社保信息、房产登记、前科信息、高危人员、重点人员、物流信息、轨迹信息”等内部外部、网上网下各类资源的全面关联。

针对各种轨迹资源（例如旅业、网吧、民航、铁路、车辆违章、消费交易等资源），分析犯罪团伙同行、同住等伴随情况。

挖掘案件背后的主要涉案人员、梳理清涉案团伙人员的组织分工和地位、理清上下线之间资金的进出情况，为案件调查提供分析和报告的图表说明。

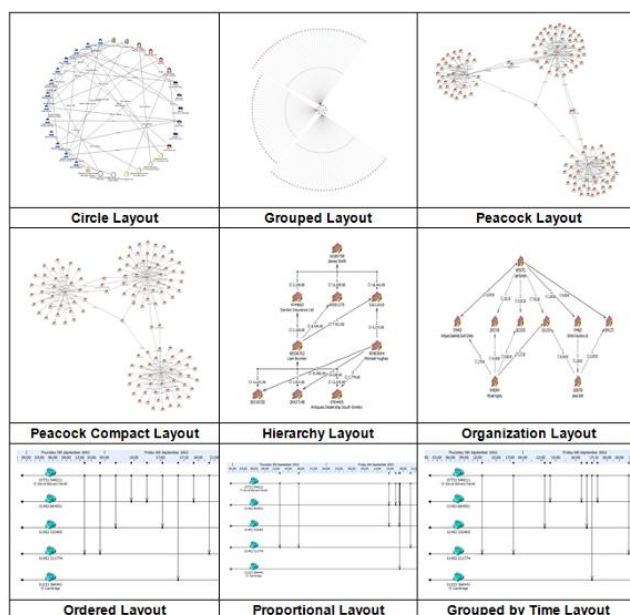
其它调查组织— 其它存在信息关联和调查分析的相关部门

IBM I2 提供多种分析组合，使分析师快速了解数据并确定关键信息。多重视角数据分析使数据以网络、时间、空间、统计、表格等方式呈现，以解答关于谁、什么、哪里、何时和为什么等关键问题。



功能概述

产品名称	主要功能
Analyst's Notebook	桌面版分析工具，简称 ANB，提供可视化分析的主要功能，如获取数据、布局展现、高级分析等。
Analyst's Notebook Premium	旗舰版桌面分析工具，增加了本地数据库，可以将大数据保存在本地，仅在分析时调用；可以将分析结果保存在本地库供下次调用。
iBridge	通过 ODBC 方式连接第 3 方数据库，ANB 按照 iBridge 设计的模型访问第 3 方数据库。
iBase	将外部数据文件、第 3 方数据库的数据按照 i2 的数据模型抽取到 iBase 中，ANB 直接访问 iBase。
iXa	类似 iBridge，但通过 Web-Service 的方式连接第 3 方数据库。
Intelligent Analysis Platform	简称 IAP，类似 iBase，但是通过 Web-Service 的方式连接第 3 方数据库，但可以将外部数据文件、第 3 方数据库的数据按照 i2 的数据模型抽取到 IAP 自带的 DB2 中。
GIS Interface	GIS 接口，连接 ArcGIS, MapInfo 等主流 GIS 产品
Text Chart	将文本文件、卷宗等非结构化数据 (txt, word, pdf) 转化为 ANB 格式的图表
iBaseIntellishare	基于 iBase 的网络版分析工具，通过浏览器访问 iBase 中的数据并制作图表

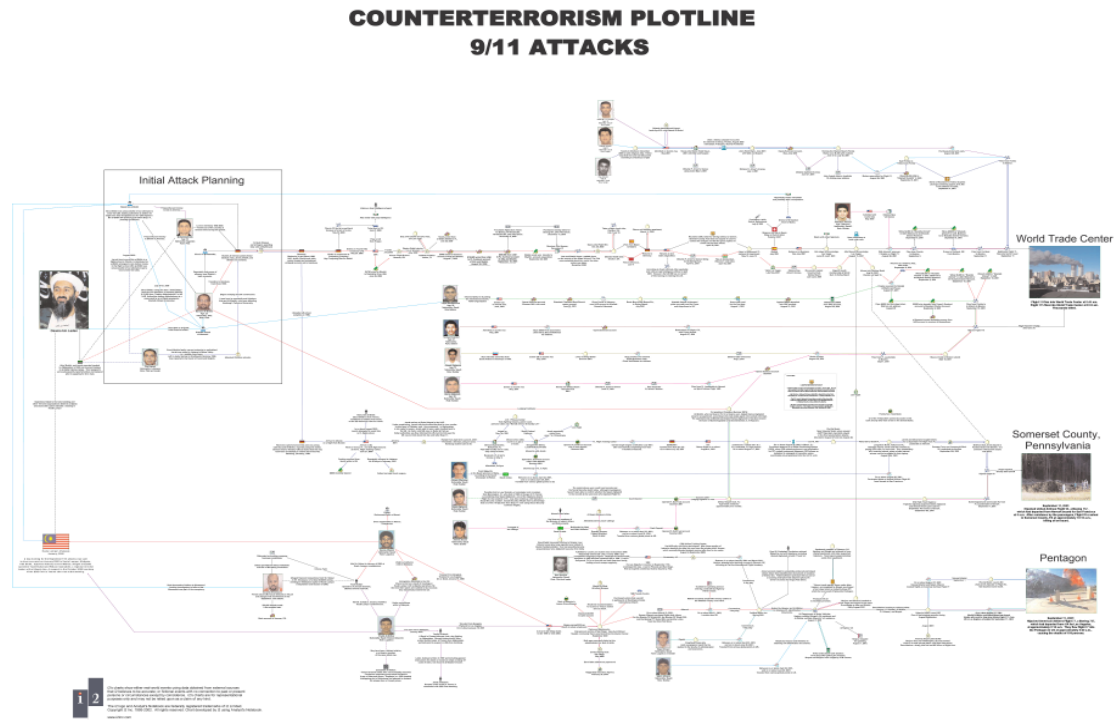


可视化分析

IBM i2 提供了多种可视化分析方法，主要包括可视化查询 (Visual Search)、链接分析 (Find Linked)、路径分析 (Find Path)、群集分析 (Find Clusters)、社会网络分析 (SNA) 等分析算法与分析工具。

经典案例

911 事件分析图



电信诈骗案件分析图

