

Lenovo™

简约 精致 全能

ideacentre AIO 510



联想消费业务培训部门出品



Digital China

目录页 Contents

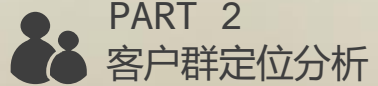
Lenovo™



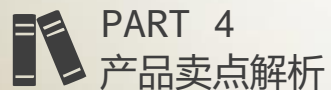
PART 1
产品导入



PART 3
产品概要



PART 2
客户群定位分析



PART 4
产品卖点解析

1

产品导入

Product Summary





Digital China

产品导入

Product Summary

AMD第七代平台

AMD R5 M435
2G GDDR5独立显卡

合理布局
高效散热

23" & 21.5"
Full HD WVA屏

2mm超窄边框
简约设计

全金属支架
-5~30度调节

权威教育平台
联想成长学院

后盖免工具设计
维护升级便捷方便

2 客户群定位分析

Customer base analysis





Digital China



23寸：城市白领家庭，注重性能且追求品质和外观，既能玩一些游戏，又能跟家人一起享受高清大片。

中小學生家庭：注重孩子教育，对产品品质和教育内容具有较高需求。

21寸：家中有老人用机，炒股、小游戏、看视频

中小學生家庭：注重孩子教育对产品品质和教育内容具有较高需求

中小企业：希望能有入门机办公，节省空间，面子也过得去。或者有形象展示需求，例如：酒店、政务公开、公司前台、房地产、餐厅、职业学校。

3

产品概要

Product overview





Digital China

产品概要

Product overview



Product

联想AI0 510是一款什么样的产品？

答：融合高颜值和高性能的新款一体机。

Customer

联想AI0 510的客户群体？

答：“城市白领家庭”

“中小学生学习家庭”

“中小企业或者用于展示形象”

Price

联想AI0 510的价位？

答：3500-8000（官方媒体价格）

4

产品卖点分析

Product Selling Point Analysis



“绝对颜值担当”

2mm
超窄边框

黑白双色
经典设计

全高清
WVA大屏

最薄处
仅13mm

金属
支架

多尺寸选择
人性化设计



Digital China

超窄边框 引人入胜

2mm超窄边框设计，让显示画面更加饱满，使得画面整体性更突出，提升照片编辑视觉效果，增强观影的沉浸感。



Lenovo AIO 510

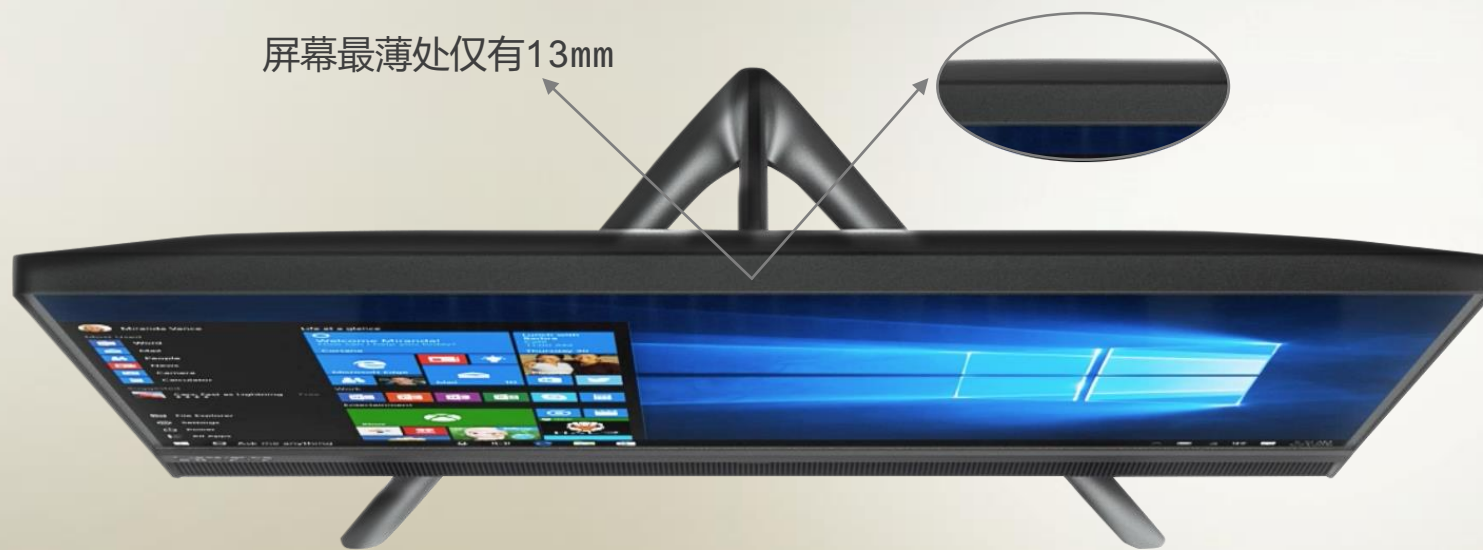


iMAC



Digital China

超薄外观下蕴含强劲性能



联想ideacentre™ AIO 510，拥有全新外观设计和最新硬件技术，融合高颜值和强大性能于一体。

Lenovo™



Digital China

多尺寸选择 全高清WVA屏

AIO 510为客户提供了21.5"和23"两个不同的尺寸，采用FHD全高清分辨率的WVA屏，视觉体验出色。





Digital China

Y型支架优雅稳固 可多角度调节

Y型支架是搭配显示器外观的最好选择，风格统一，又可以提供稳固的支撑力。最多可以支持屏幕从 -5° ~ 30° 多角度调节，当客户希望以更舒适的姿势使用电脑时，可以根据需要进行屏幕角度调节，这使得AIO 510的简洁易用性发挥的更加彻底。



Lenovo™



Digital China



黑白双色 整洁靓丽

Lenovo™



Digital China

“

更强性能体验

AMD中高端显卡

802.11
AC无线网卡

硬盘容量
全面升级

免工具维护
快捷方便

出色
散热

双处理器平台
更多配置组合

Lenovo™



Digital China

全新的R5 M435独立显卡 高达320个流处理器 GDDR5新一代显存

采用先进的GCN架构，实现卓越的性能和图像质量。支持DIRECTX®12，配合GDDR5显存，为您带来更顺畅、画质更佳的游戏体验。



注：21.5" 及23" AMD机型均采用AMD R5 M435 主流独立显卡

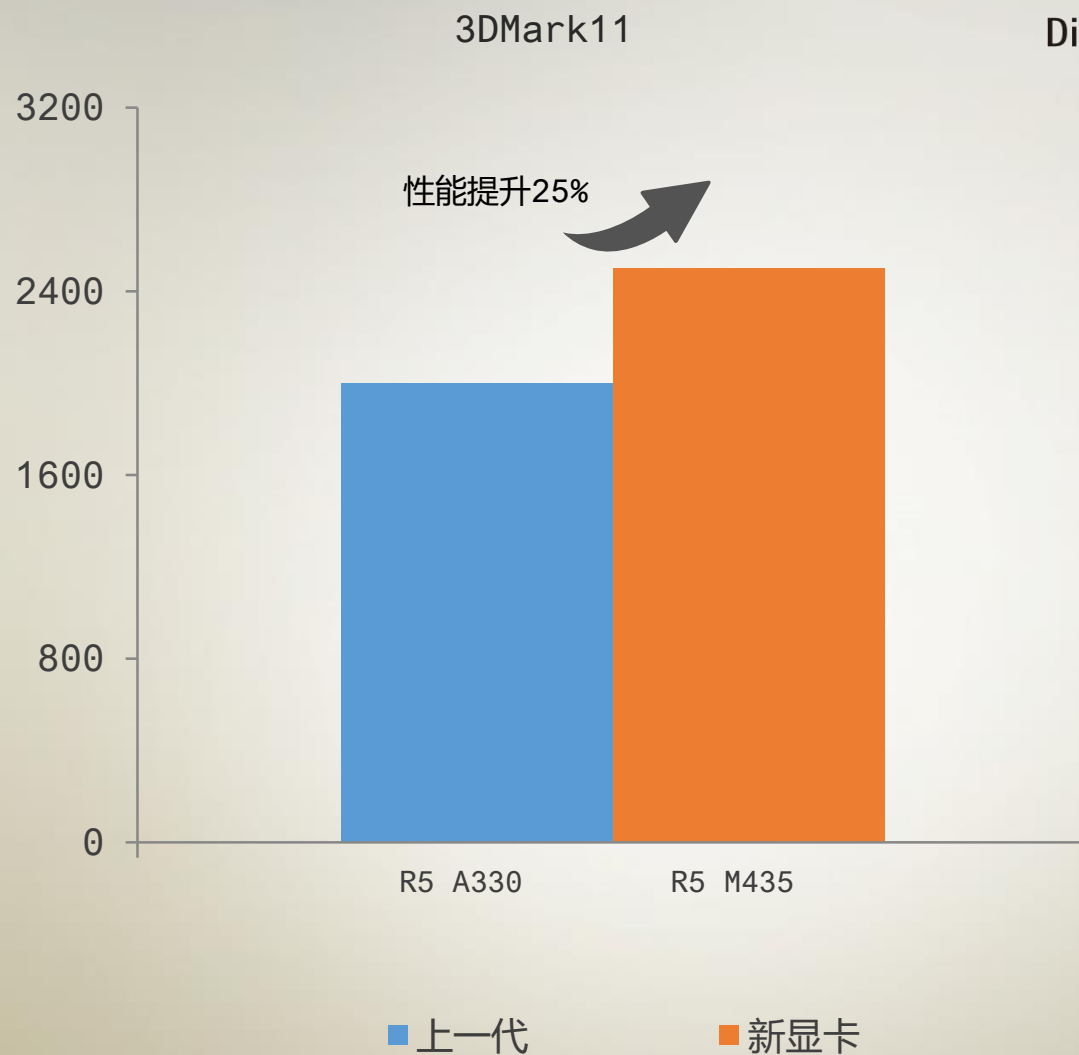
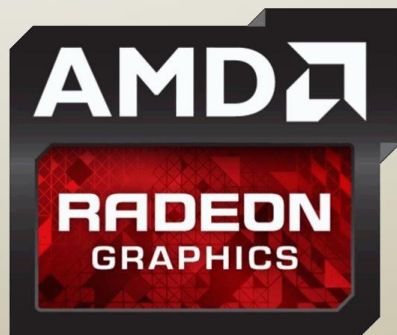
Lenovo™



Digital China

性能全面提升 体验更加强悍

R5 M435主流显卡，性能较上一代R5 A330
提升25%，可完美胜任工作和娱乐需求。





Digital China

全面硬盘升级 超大超值享受

AIO 510全系列机型硬盘升级至1TB，让入门级机型也有大空间。同时，也为客户提供了2TB超大硬盘机型的选择，超值享受。



Lenovo™

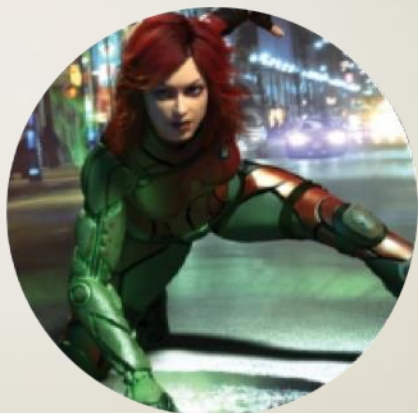


Digital China

7TH GENERATION OF AMD APUs

第七代全新APU

产品定位分布



游戏



影音



办公



物理四核 性能强劲



超凡视觉体验



工作更快，续航更长

第七代AMD A系列APU全线内置顶尖 Radeon™ 核显

Lenovo™

6大招销售第七代主流APU



Digital China

1 主频最高
基频2.9GHz, 智能超频到3.5GHz

3.5GHz

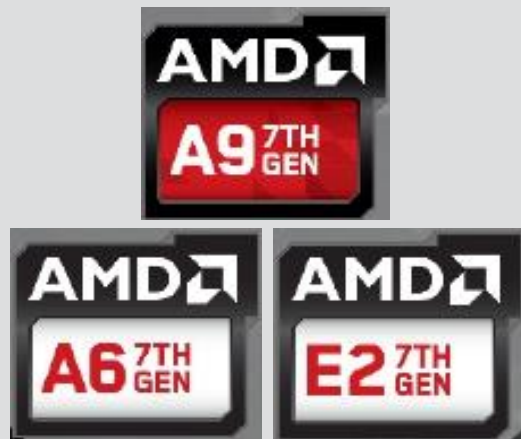
2 DDR4高速内存
新平台, 更迅速



3 HEVC 硬解码 + VP9加速
流畅播FHD, 更高清



7TH GENERATION OF AMD APUs



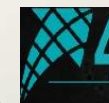
6 超分辨率 (VSR)
分辨率+1, 更多细节呈现



5 智能超频
自动提升性能, 加速计算体验



4 性能好
鲁大师跑分高



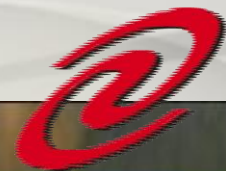
开启AMD VSR技术 Excel显示面积变更大



Digital China

同一份文档，开启VSR后文件的行数从26行提升到43行，文件可视面积大幅提升

开启AMD VSR技术 游戏细节更清晰



1366X768分辨率



VSR开启之后：1920X1080分辨率

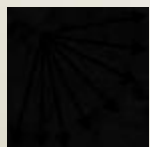
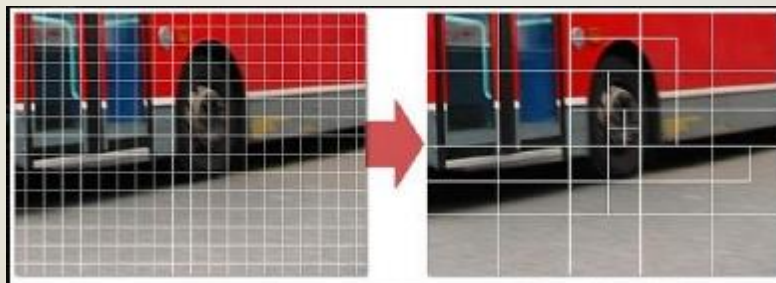
AMD 第七代APU全线支持HEVC 4K硬解码



Digital China

H.264

H.265



提高图片的质量和精细度



更低的网络带宽需求



为1080P及更高清视频量身定制

视频



Digital China

AMD 第七代APU产品规格表

APU型号	显卡型号	TDP功耗	CPU频率 (最高/基本)	CPU核心数	二级总缓存	显卡核心数	显卡频率 (最大)
AMD A9-9410P	R5	10W-25W	3.5/2.9 GHz	2	1MB	3	800
AMD A6-9210P	R4	12W-15W	2.8/2.4 GHz	2	1MB	3	600
AMD E2-9010P	R2	12W-15W	2.2/2.0 GHz	2	1MB	2	600



新品牌A9 – “高频小飞侠”



Digital China

A9-9410

i5-6200U



性能强：

双核主流笔记本主频最高：基频 2.9GHz

(智能超频最高可达3.5 GHz)

鲁大师评分超10万分，领先Core i3，接近Core i5

高清性价比之王：

高清影音本性价比之王，增强高清硬解码；

支持HEVC硬解码和VP9解码加速。

用户免费在AMD APU高清影院看HEVC大片；

新A9品牌，性能大幅提升（相比A8）

高达5个计算核心

鲁大师评分超10万分，领先Core i3，接近Core i5



用户免费在AMD APU高清影院看HEVC大片

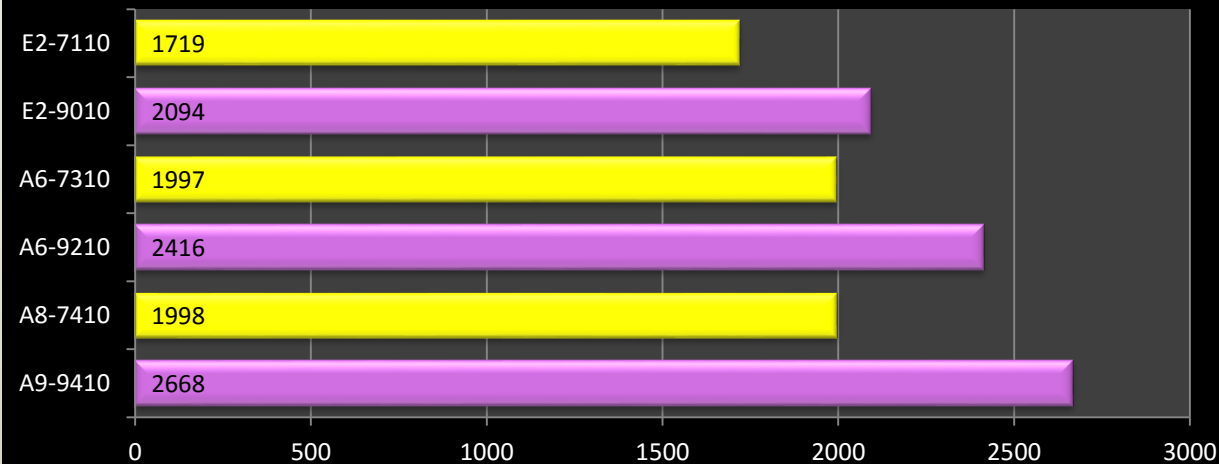


AMD第七代处理器性能大幅提升（相比Carrizo-L）



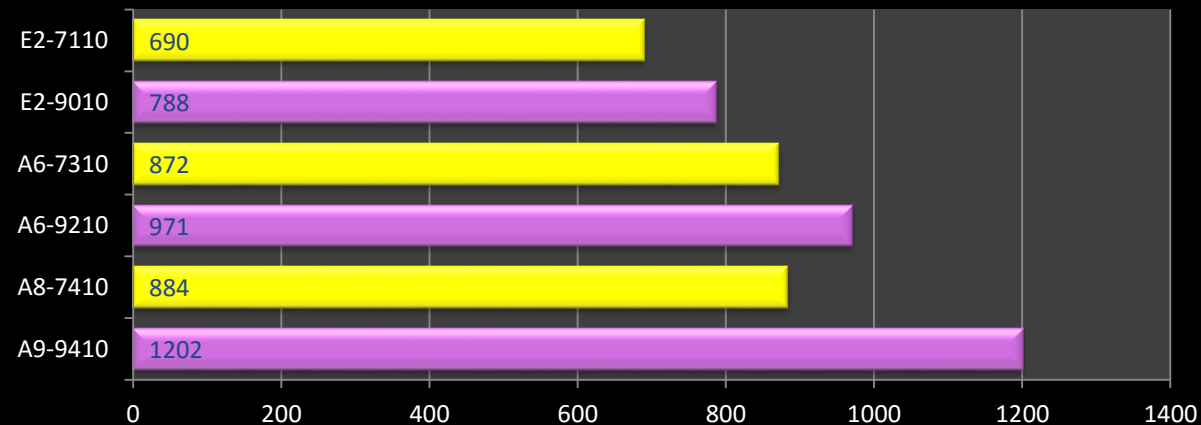
Digital China

PCMark 8 v2 Home



“Carrizo-L” “Stoney Ridge”

3DMark 11 Performance



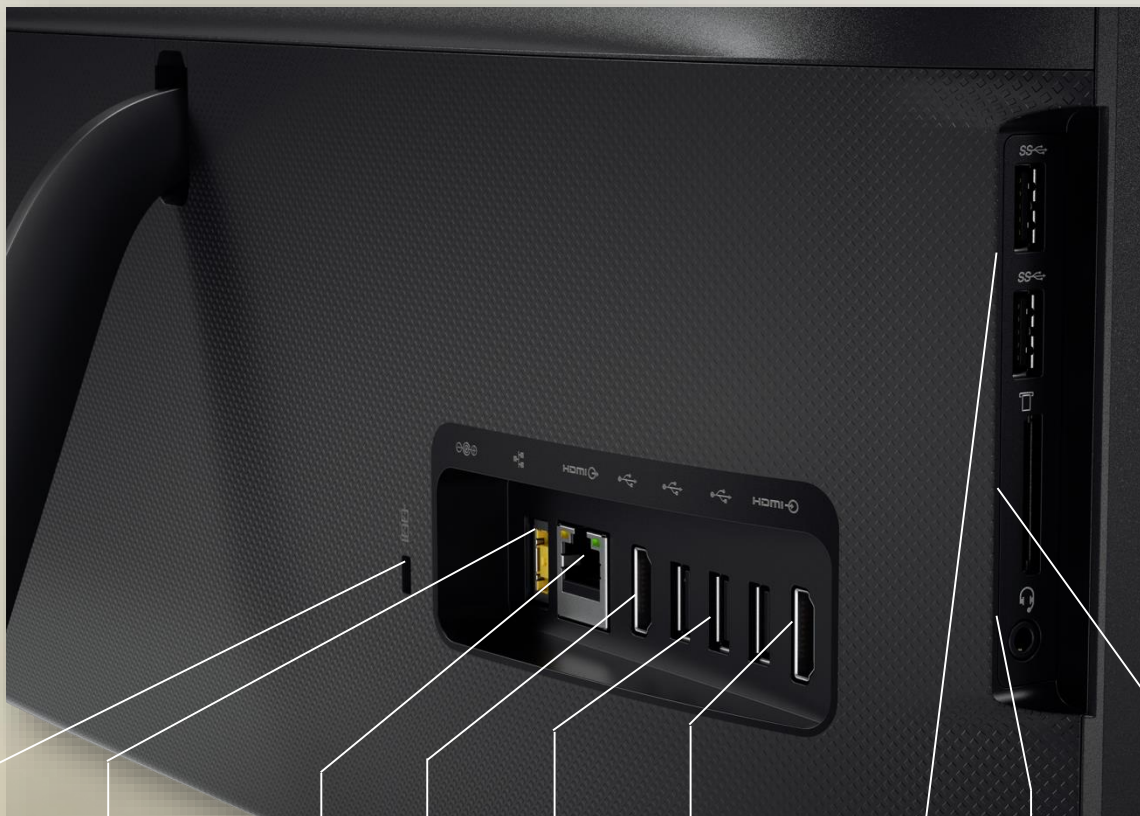


Digital China

23"机型标配HDMI-OUT/ IN接口, 21.5"机型仅有HDMI-OUT接口

接口更丰富 扩展更轻松

苗条机身仍配备丰富接口，
确保用户更多的使用需求。



安全锁孔 电源接口 RJ45网线口 HDMI-OUT USB 2.0*3 HDMI-IN USB 3.0*2 3.5mm耳麦接口 6合一读卡器

Lenovo™



Digital China

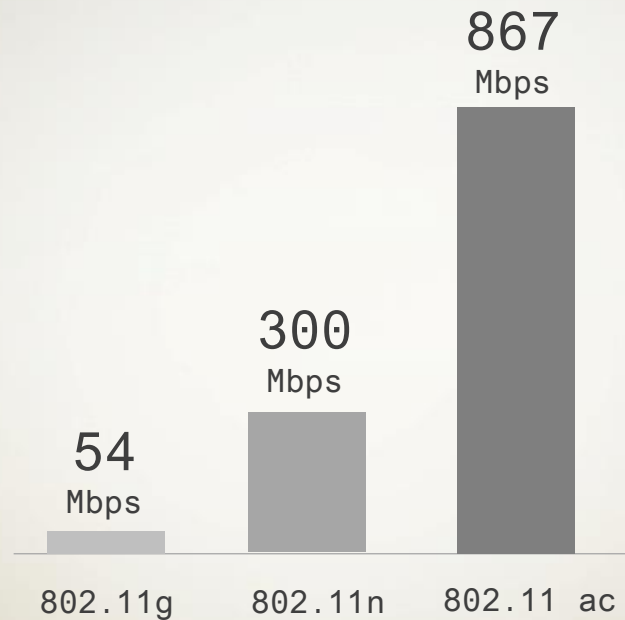
802.11 AC无线网卡



配置802.11 ac网卡，支持2.4G和5G双频段，适应更多网络环境，兼容性更强。



连接稳，带来高速畅爽的网络连接体验
下载快，速度是802.11n网卡的近3倍





Digital China

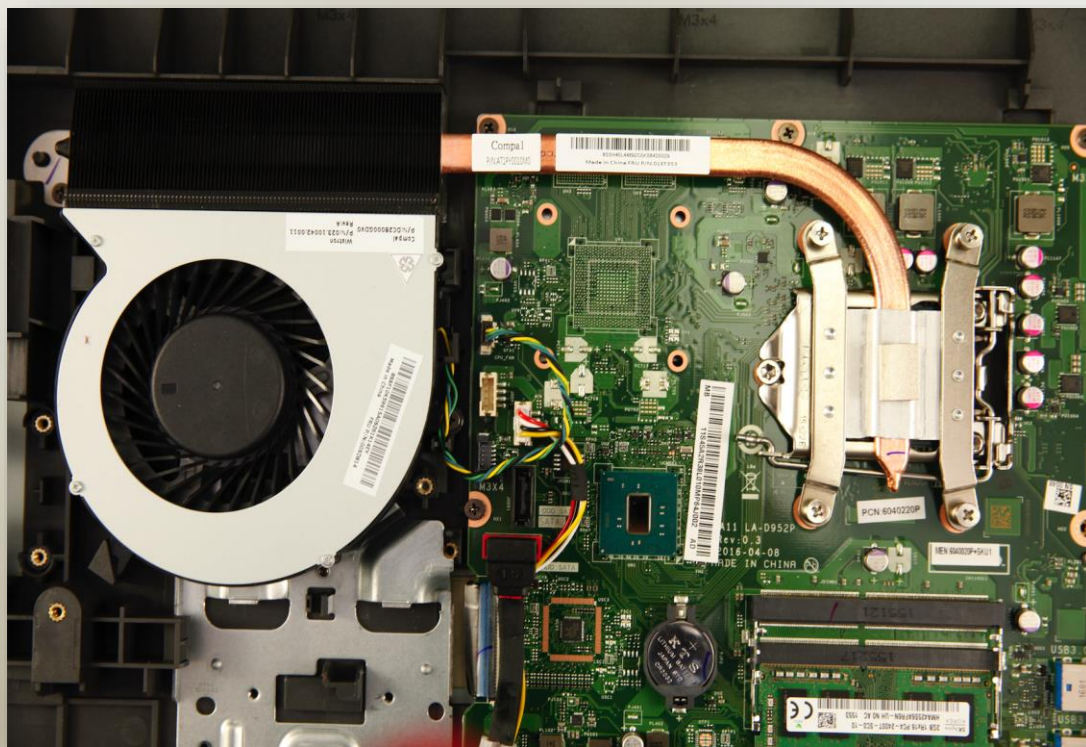
合理布局 散热出色

整机内部布局合理，低功耗处理器配合高规格，循环散热纯铜导管，充分利用纯铜材质，优异的金属导热性，大幅提高散热效果。而大叶片智能静音风扇，在确保出色散热效率的同时，有效降低风扇噪音，使静音与清凉得到很好地平衡。

智能静音风扇



纯铜热导管



底部进风 顶部散热

Lenovo



Digital China

后盖免工具设计 维护便捷 升级方便



硬盘拆卸免工具



内存拆卸免工具





Digital China

产品规格

具体配置见报价单

	AIO 510-23 (AMD)	AIO 510-22 (AMD)
系统		
显示屏	23" borderless FHD Display	21.5" borderless FHD Display
CPU	Up to AMD FX-9800P	
显卡	AMD R5 M435	AMD R5 M435
内存	Up to 16G_DDR4	Up to 16G_DDR4
硬盘	Up to 2TB HDD	Up to 2TB HDD
M.2 SSD接口	无	
光驱	可选	
音频	双立体声扬声器、杜比先进音频认证	
摄像头	720p (23寸标配, 21.5寸可选)	
无线方案	Wireless LAN (802.11 ac 1x1) & BT combo card	
接口	2 x USB 3.0, 3 x USB 2.0, HDMI-OUT/IN 6-in-1 读卡器 (SD, SDHC, SDXC, MMC, MS, MS-Pro), 3.5mm耳麦接口, 安全锁孔, (21.5机型仅有HDMI-OUT)	
尺寸	349x245x22.9-23.4mm	384*265*22.9-23.4mm
重量	5.6kg	5.17kg



接受消费业务培训很重要

THANK
YOU!

Back Up!

权威的教育平台：联想成才学院

价值3000元

联想成才学院

联想成才学院

联想成才学院2.0拥有“儿童模式”，“家长模式”两大模块。

儿童模式“四优势”：权威的学习平台（联想101网校）、实用的少儿英语课程、生动的培训形式、丰富的娱乐资源。

家长模式“四职能”：视力保护、儿童防护、使用监控、远程操作；

助力孩子益智、成才、
健康的三驾马车。



家长模式

监控管理一步到位

及时
监控



儿童模式

简单操作内容安全

权威的教育平台：联想成才学院

儿童模式

“儿童模式”

寓教于乐的多媒教育软件



好课网



数学加



理化生实验



多媒体教辅



动画课堂

妈妈再也不用担心我的学习了！



- 1、“联想101网校”：名校名师同步课堂+同步练习
- 2、“外研社英语”：国内权威的少儿英语多媒体读物
- 3、少儿动画频道：益智娱乐，轻松成长；
- 4、无需安装，在线更新，内容更准确，提高更迅速。

权威的教育平台：联想成才学院

联想101网校、外研社英语

儿童模式

“儿童模式” 学习软件使用说明



个性化应用软件选择

对孩子进行个性化的管理与辅导，让孩子在健康、积极的环境中成长、学习。

- 1、包含小学到高中的全部课程；
- 2、同步课堂、同步练习保证学习效果；
- 3、名师精讲、名师面授、考前冲刺满足不同时期需求。



权威的教育平台：联想成才学院

儿童模式

“联想101网校” 使用说明



点击进入“**联想101网校**”，界面首页显示账号可以时间时间（首次登陆免费试用365天），网校分为“**同步课堂**”、“**同步练习**”、“**更多资源**”三个板块，根据需要选择要试用的内容。

例“选择同步课堂，三年级的语文课”，根据昨天图示，分别点击完成显示标红的区域后，在筛选出的课程中选择想学习的课程后出样右图的内容，进行在线学习。



如果需要对学习内容进行学习可以选择“同步练习模块”选择需要的学科进行学习。点击进入后，出现右图内容，根据需要选择需要的年纪和联系内容。



权威的教育平台：联想成才学院

家长模式

“家长模式”

四职能操作说明



学习、娱乐、互动三维一体的多媒体学习平台，让沟通更流畅，学习更轻松，家长监控更便捷。

一键点击轻松实现所有操作。



视力保护：
设置视力保护提醒时间，有效保障用眼卫生。

儿童防护：
设置允许儿童使用的应用和软件，给孩子安全健康的使用环境。

电脑记录：
及时查阅儿童电脑使用时间与内容，方便管理。

聊天设置：
通过微信与电脑绑定，实现与孩子沟通与电脑使用情况的及时掌控。

权威的教育平台：联想成才学院

家长模式

亲子聊天

远程监控安装说明



步骤一：
点击“亲子聊天”图标



步骤二：
a、电脑设定昵称
b、微信扫描二维码



步骤三：
微信关注
“联想成才学院”



步骤四：
在手机端可使用与孩子聊天、远程监控和添加设备的操作。

权威的教育平台：联想成才学院

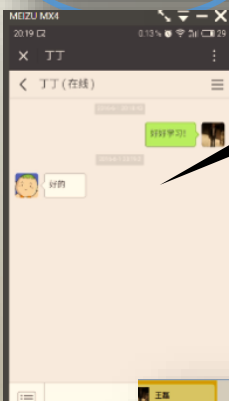
家长模式

亲子聊天

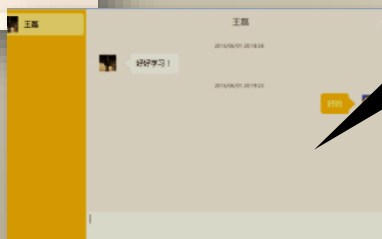
远程监控使用说明



点击聊天与监控
可以与孩子进行
聊沟通如右图



手机显示界面



电脑显示界面



根据需要选择
对电脑各项内
容和权限的设
置



点击截屏功
能，会在手
机端同步显
示电脑桌面
的使用情况